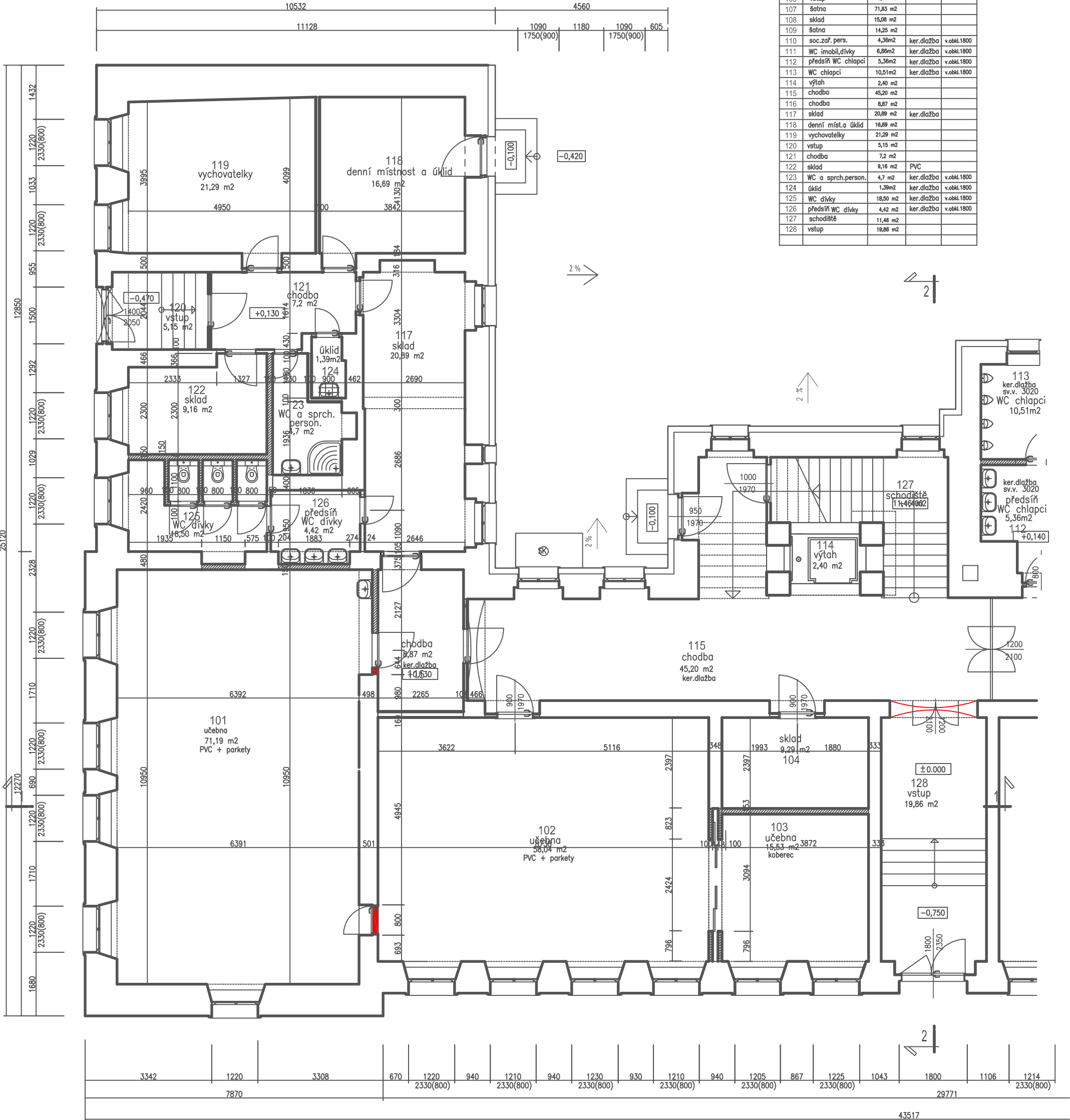


PŮDORYS 1.NADZ.PODLAŽÍ navrhovaný stav  
část A



Legenda místností

číslo míst.	název místnosti	plocha	podlaha	obklad
101	učebna družina	71,19 m2	PVC	
102	učebna družina	58,04 m2	PVC	
103	učebna družina	15,53 m2	PVC	
104	sklad	9,29 m2	PVC	
105	tělovýchovný sál	81,91 m2		
106	vstup	8,06 m2		
107	šatna	71,83 m2		
108	sklad	15,08 m2		
109	šatna	14,25 m2		
110	soc.zař. pers.	4,36m2	ker.dlažba	v.obkl.1800
111	WC imobil.dívky	6,86m2	ker.dlažba	v.obkl.1800
112	předsín WC chlapci	5,36m2	ker.dlažba	v.obkl.1800
113	WC chlapci	10,51m2	ker.dlažba	v.obkl.1800
114	výtah	2,40 m2		
115	chodba	45,20 m2		
116	chodba	8,87 m2		
117	sklad	20,89 m2	ker.dlažba	
118	denní místa úklid	16,69 m2		
119	vychovatelky	21,29 m2		
120	vstup	5,15 m2		
121	chodba	7,2 m2		
122	sklad	9,16 m2	PVC	
123	WC a sprch.person.	4,7 m2	ker.dlažba	v.obkl.1800
124	úklid	1,39m2	ker.dlažba	v.obkl.1800
125	WC dívky	18,50 m2	ker.dlažba	v.obkl.1800
126	předsín WC dívky	4,42 m2	ker.dlažba	v.obkl.1800
127	schodiště	11,46 m2		
128	vstup	19,86 m2		

- Legenda materiálu
- stávající zdivo z cihel plných Cp-vf ponechané
  - bourané stávající zdivo
  - nové zdivo z tvárnice HEBEL na tmel se sítí
  - nové zdivo nosné z plných cihel Cp-vf
  - betonová mazanina B20
  - tepelná izolace minerální rohož ORSIL
  - sádkopkartová příčka s dvojitým opláštěním deskami 2x12,5 mm d minerální rohoží tl.60 mm
  - rostlý terén
  - železobetonové monolit.konstrukce

investor Město Bělá pod Bezdězem , Masarykovo náměstí 90, 294 21 Bělá pod Bezdězem			
autorský návrh Ing.Jan Budínský		proj.úcel.zást. PARD Praha	
vedoucí projektant Ing.Jan Budínský		proj.úcel.zást. Veverkova 7/1230, Praha 7	
HIP		vypracoval Ing.Jan Budínský	
název dokumentace		stupeň DSP	
Stavební úpravy objektu č.p.20 na parc.č.st.243		datum 01/2020	
katastrální území 601705 Bělá pod Bezdězem		zak.číslo 2019/10	
obsah půdorys 1.nadz.podlaží navrhovaný stav část A		mřítko 1:100	
		číslo výř. 29	